

GARMIN®



AQUAMAP 1222

GMR FANTOM™ 18

18" MotionScope™ 技术圆盘雷达

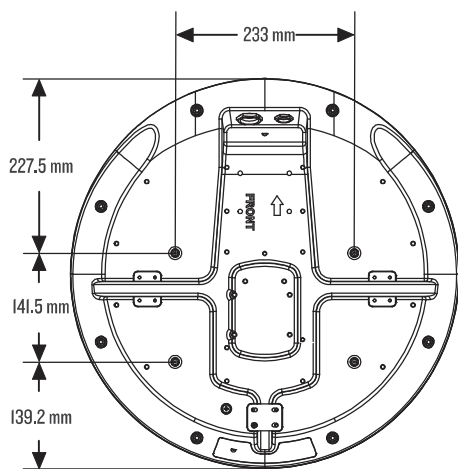
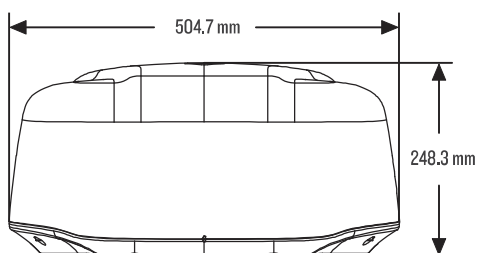
GMR FANTOM™ 18

- 40 瓦高清晰 18" 固态脉冲压缩多普勒雷达圆盘雷达。
- MotionScope™ 技术利用多普勒效应来检测和用不同颜色标注移动目标，帮助避免碰撞，寻找鸟群和跟踪天气。
- 脉冲压缩技术提供高分辨率，同时最大程度地利用能量以增强目标的检测和识别能力。
- 支持双量程功能，可同时显示2个量程，监控远近区域。
- 脉冲扩展设置可增大目标大小，以帮助区分真实目标与噪声。
- 量程范围 20 英尺到 48 海里。

外观图



尺寸



雷达功能

MARPA 追踪功能	支持 (需购买首向传感器)
警戒区报警	支持
回波颜色	8 bit
回波叠加	支持
双重量程显示	支持
禁止发射区	支持

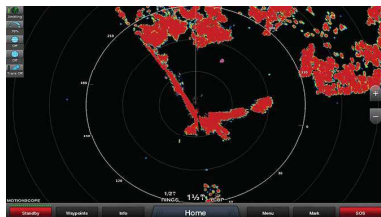
多功能导航仪兼容列表

AQUAMAP i022, i222, GPSMAP® 722, 922, i022, i222, 7400, 7600, 8000, 及 8400 系列多功能导航仪。

产品规格

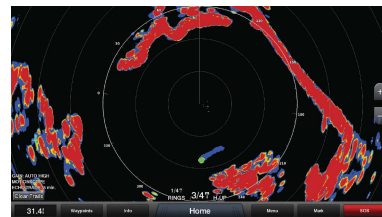
外观尺寸	直径: 50.8 厘米; 高度: 24.8 厘米
机身重量	13.6 lbs (6.2 kg)
防水等级	IPX7
功率消耗	待机 3 W; 运作时 18.1-24.4 W
天线长度	17" (43.18 cm)
天线转速	24/48 rpm
发射功率	40 W
工作电压	10-32 V DC
天线角度	水平波束角: 5.2°; 垂直波束角: 25°
最大量程	48 海里
最小量程	6 米 (20 英尺)
雷达形式	圆盘型

功能画面



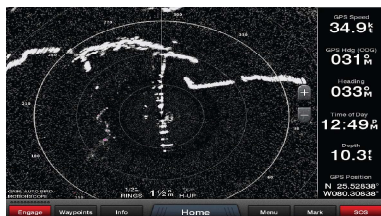
MotionScope™ 多普勒技术

MotionScope™ 技术利用多普勒效应来检测和标注显示移动的目标, 红色表示朝向本船的运动目标; 绿色表示远离本船的运动目标, 以帮助避免可能的碰撞, 寻找鸟群和跟踪天气变化。



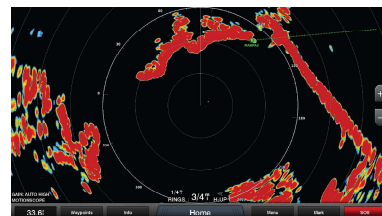
回波尾迹

在屏幕上保留历史“回波尾迹”, 帮助您快速、轻松识别移动目标和潜在的碰撞威胁。当自动舵或艏向传感器连接到 Garmin 网络时, 将针对您的船舶旋转情况更正尾迹。



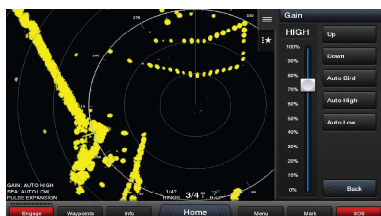
海鸟模式

通常当在水面发现鸟群时, 意味着水下有鱼群。为进一步改善您的钓鱼体验, 请使用海鸟模式, 这将有助于在水面上找到鸟群, 以确定水下的鱼群位置。



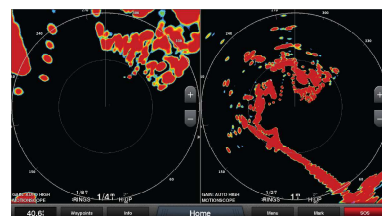
MARPA 目标跟踪

MARPA 可跟踪多达 10 个选定目标, 帮助您跟踪其他船只动态并避免碰撞。



动态自动增益

动态自动增益可针对港口、海岸和近海开阔水域自动将增益级别调整为最佳设置, 优化回波图像。



双重量程

使用单个雷达即可在航仪上分屏显示远近两个量程范围, 并通过海图叠加查看其中一个或全部两个量程的雷达图像。