

技术参数

STRIKER Vivid 5cv

外观尺寸 (WxHxD)	18.8 x 11.6 x 5.4 cm
屏幕分辨率	800 x 480 像素
屏幕类型	WVGA 彩色
重量	0.5 kg
防水等级	IPX7
发射功率	500 W (RMS)
搭载双频率 (50/200 kHz) 声纳	●
搭载双频率 (77/200 kHz) 声纳	●
支持传统声纳: 50/77/200 kHz	●
支持 CHIRP 调频声纳 (中频段和高频段)	●
支持 ClearVü 260/455/800 kHz	●
底部锁定 (从底部往上显示返回数据)	●
水温日志和图表	●
分屏变焦	●
Ultrascroll (可在更快船速情况下显示鱼群目标)	●
鱼群符号 ID (有助于辨别目标鱼群)	●
AutoGain 技术 (减少干扰, 增加鱼群识别能力)	●
可调节深度线 (测量水下物体的深度)	●
A 型示波器 (实时显示通过传感器波束的鱼群)	●
配备水温感应器	●
预装 Quickdraw Contours 软件	●
内置 GPS	●
标记航点	●
电流消耗	12V : 0.40 A
接口	4 引脚换能器: 1 个端口

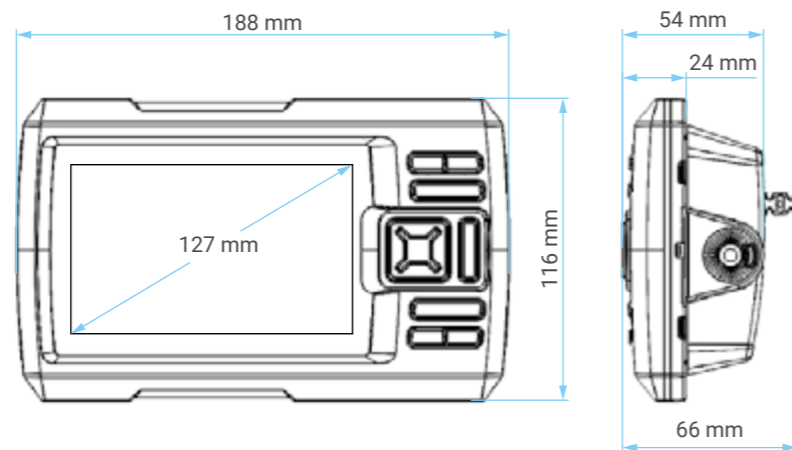
背视图



换能器

	GT8HW-IF	GT10HN-IF	GT22HW-TM
频率 (kHz)	CHIRP 高频段宽波束 (150-240 kHz)	CHIRP 高频段宽波束 (130-300 kHz)	CHIRP 高频段宽波束 (150-240 kHz) ClearVü 455 kHz(425-485 kHz) & 800 kHz(790-850 kHz)
功耗 (rms)	250 W	500 W	传统: 250 W ClearVü: 350 W
波束宽度 (°) LF/HF (-3dB)	24°-16°	16°-7°	传统: 24°-16° ClearVü: 2.0°x50°@ 455 kHz/ 1.0°x30°@ 800 kHz
最大深度 (淡水)	800 ft	800 ft	传统: 800 ft ClearVü: 500 ft
深度/速度/温度	深度	深度	深度 / 温度
引脚数量	4	8	8
线缆长度 (ft)	8	8	20

外型尺寸



Garmin 授权航海经销商

GARMIN®

全新艳丽模式 水下清晰可视



STRIKER Vivid 5cv 5" 高亮度彩色屏幕鱼探仪

- 内置 GPS 天线，可标记航点及创建航线
- 内置 CLEARVÜ，提供超清晰水下图像
- 搭载 QUICKDRAW 等深线图绘制功能
- 新增超高对比度 VIVID 艳丽模式

产品搭配推荐

STRIKER Vivid 5cv

010-02551-03



GT8HW-IF

010-12401-20



GT10HN-IF

010-12677-00



GT22HW-TM

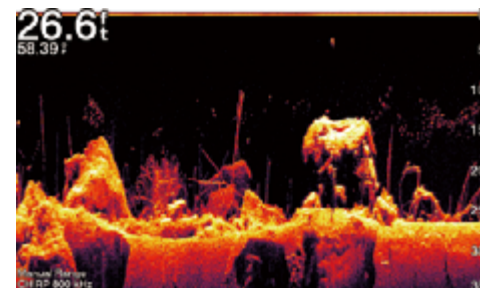
010-12403-00



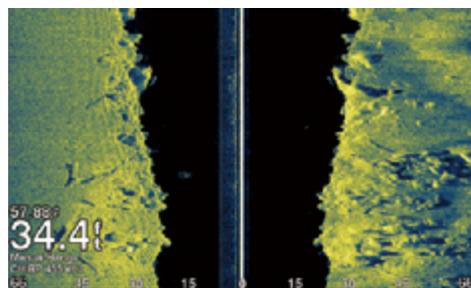
全新 STRIKER VIVID SERIES 炫目艳丽模式

全新形象彩色方案中进行选择，在您 5" 鱼探仪上，以最大对比度和清晰度观察鱼群和 underwater 结构。

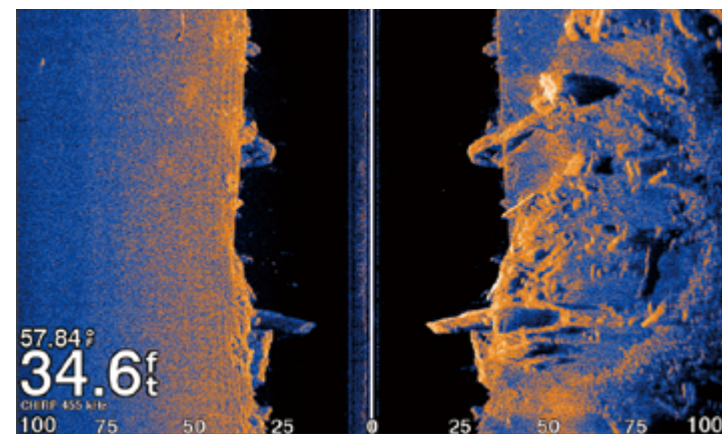
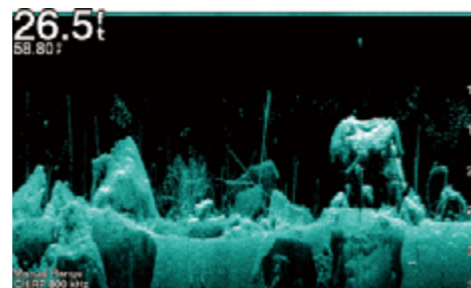
LAVA 熔岩红艳丽模式



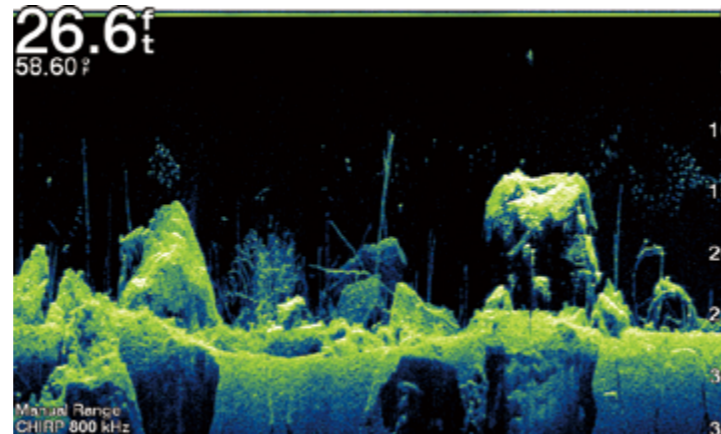
CARIBBEAN 加勒比蓝艳丽模式



ICE BLUE 冰蓝艳丽模式

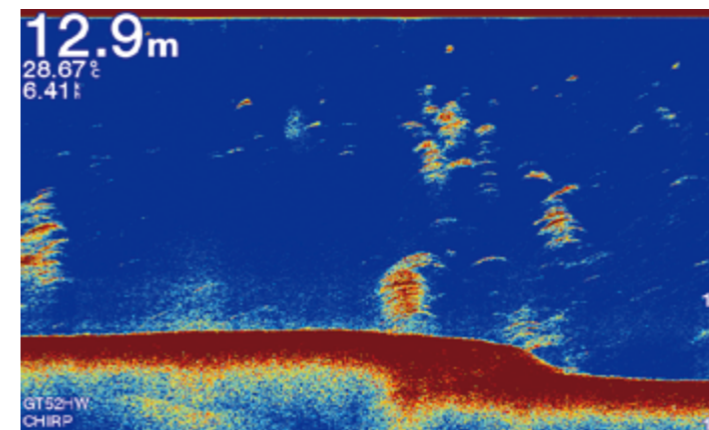


RUSTED STEEL 铁锈红艳丽模式



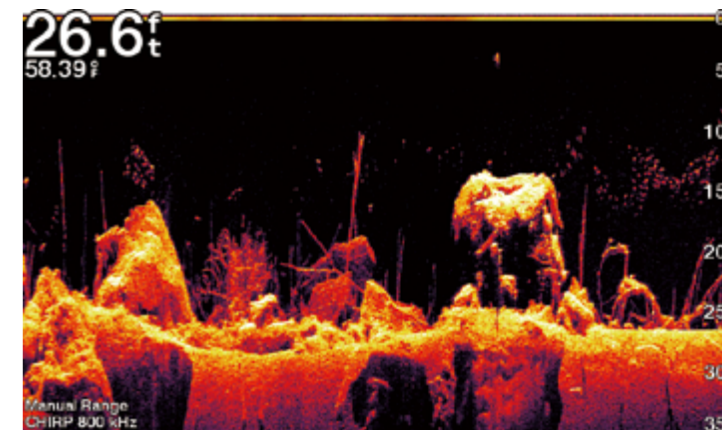
AQUA 水绿色艳丽模式

*图片为炫目艳丽模式示意图，实际内容以产品本身与其所搭配换能器功能为准。



CHIRP 变频声纳 清晰度大幅优于传统声纳

CHIRP 变频声纳具备卓越能力及运算敏感度，目标分辨力、清晰度及可辨度均大大优于传统声纳系统。



内置 CLEARVÜ 提供超清晰水下图像

ClearVü 采用 CHIRP 技术，是一种高频声纳，可生成超清晰图像以更详细地显示物体、结构和鱼群。

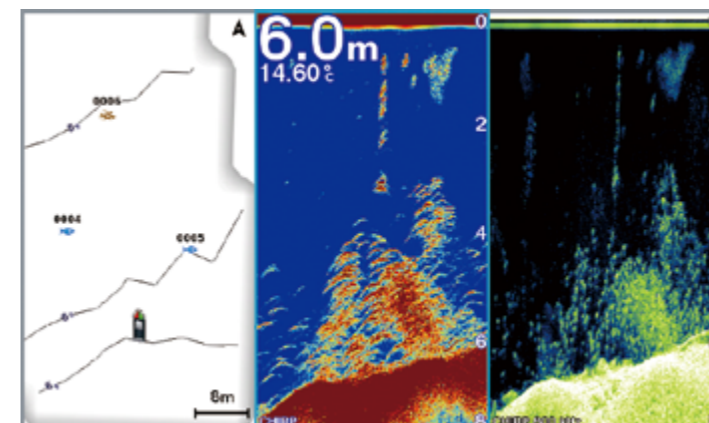
QUICKDRAW CONTOURS 创建个人高清海图

在屏幕上即时创建个人私有的捕鱼海图，等深线间隔高达 1'。根据您的需要量身定做。这些是您个人真正拥有的海图。您可以自己保存海图数据，或与我们 Garmin Connect 上的 Quickdraw 社区共享数据。



内置高灵敏度 GPS

使用高灵敏度 GPS，在您的鱼探仪上规划和创建路线，以及查看船速。



航点标记

可将热门垂钓点等众多兴趣点标记并储存，最多可储存 5,000 个航点与 100 条航迹，以便随时导航至这些地点。

