

技术参数

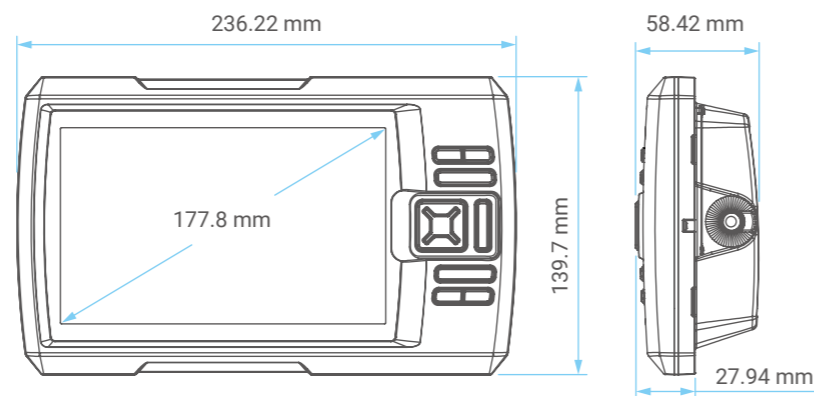
STRIKER Vivid 9sv

外观尺寸 (WxHxD)	28.2 x 16.5 x 6.0 cm
屏幕分辨率	800 x 480 像素
屏幕类型	WVGA 彩色
重量	1.1 kg
防水等级	IPX7
发射功率	500 W (RMS)
搭载双频率 (50/200 kHz) 声纳	●
搭载双频率 (77/200 kHz) 声纳	●
支持传统声纳: 50/77/200 kHz	●
支持 CHIRP 调频声纳 (中频段和高频段)	●
支持 ClearVü 260/455/800 kHz	●
支持 SideVü 260/455/800 kHz	●
底部锁定 (从底部往上显示返回数据)	●
水温日志和图表	●
分屏变焦	●
Ultrascroll (可在更快船速情况下显示鱼群目标)	●
鱼群符号 ID (有助于辨别目标鱼群)	●
AutoGain 技术 (减少干扰, 增加鱼群识别能力)	●
可调节深度线 (测量水下物体的深度)	●
A 型示波器 (实时显示通过传感器波束的鱼群)	●
配备水温感应器	●
预装 Quickdraw Contours 软件	●
内置 GPS	●
标记航点	●
接口	4 引脚换能器: 1 个端口 4 引脚 SideVü 换能器 端口: 1 个端口

换能器

	GT4I-TM	GT52HW-TM
频率 (kHz)	传统 (50/200 kHz) ClearVü/SideVü 260 kHz (245-275 kHz) & 455 kHz (445-465 kHz)	CHIRP 高频段宽波束 (150-240 kHz) ClearVü 455 kHz (425-485 kHz) & 800 kHz (790-850 kHz)
功耗 (rms)	传统 600 W ClearVü/SideVü 500 W	传统 250 W ClearVü/SideVü 350 W
波束宽度 (°) LF/HF (-3dB)	传统 40°/10° ClearVü/SideVü: 2.0°x51°@ 260 kHz 和 1.4°x29°@ 455 kHz	传统 24°-16° ClearVü/SideVü 2.0°x50°@ 455 kHz 和 1.0°x30°@ 800 kHz
最大深度 (淡水)	传统 1,500 ft. ClearVü: 1,000 ft. SideVü: 750 ft.	传统 800 ft. ClearVü: 500 ft. SideVü: 500 ft.
深度/速度/温度	深度 / 温度	深度 / 温度
引脚数量	12-Pin	12-Pin
线缆长度 (ft)	30	20

外型尺寸



背视图

4 Pin 换能器 SideVü 4-Pin 换能器



Garmin 授权航海经销商



GARMIN



专业鱼探机 水下清晰可视



STRIKER Vivid 9sv 9" 高亮度彩色屏幕鱼探仪

- 内置 GPS 天线, 可标记航点及创建航线
- 内置 CLEARVÜ, 提供超清晰水下图像
- 内置 SIDEVÜ, 展示船体两侧高分辨率图像
- 搭载 QUICKDRAW 等深线图绘制功能
- 新增超高对比度 VIVID 艳丽模式

产品搭配推荐

STRIKER Vivid 9sv

010-02554-03



推荐海水使用

GT41-TM

010-01964-00



推荐淡水使用

GT52HW-TM

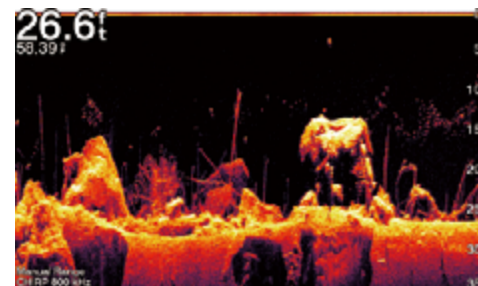
010-12405-00



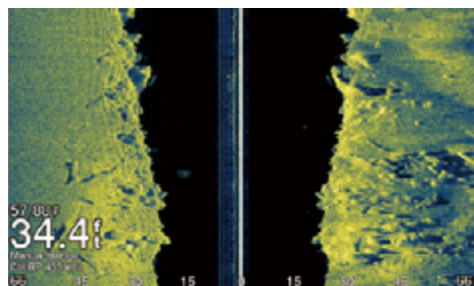
全新 STRIKER VIVID SERIES 炫目艳丽模式

全新形象彩色方案中进行选择，在您 9" 鱼探仪上，以最大对比度和清晰度观察鱼群和水下结构。

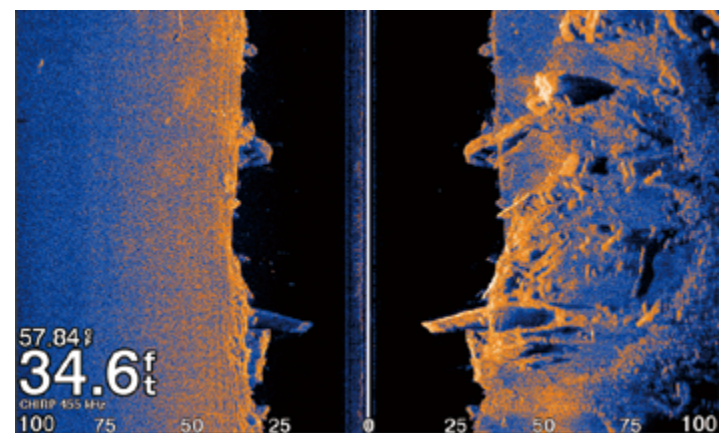
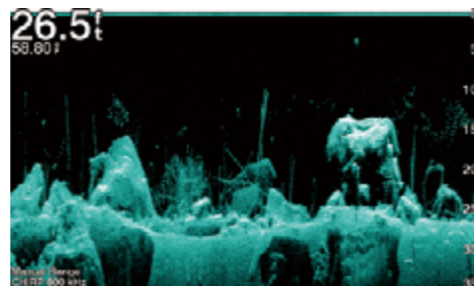
LAVA 熔岩红艳丽模式



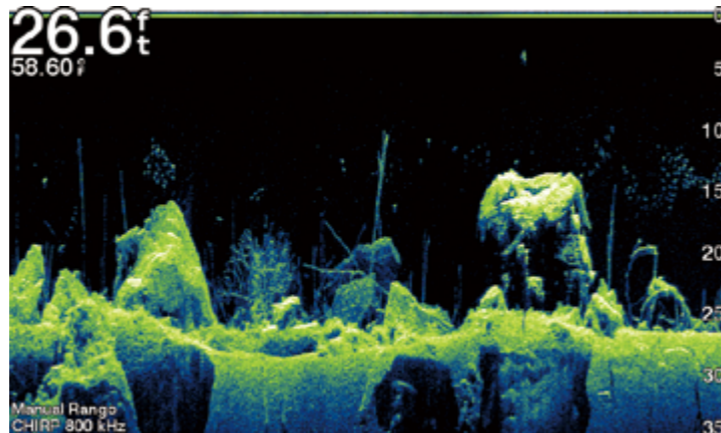
CARIBBEAN 加勒比蓝艳丽模式



ICE BLUE 冰蓝艳丽模式

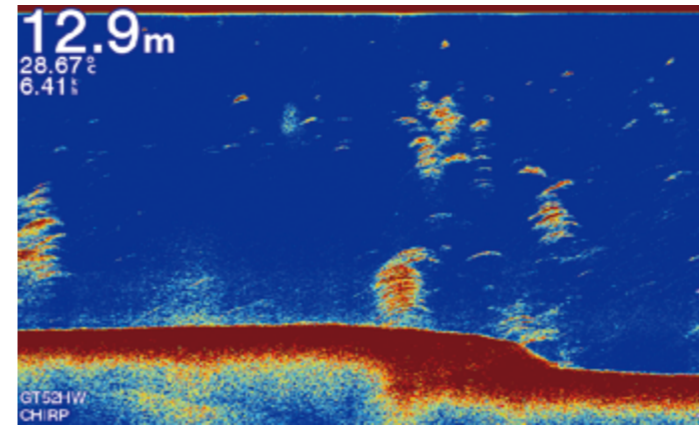


RUSTED STEEL 铁锈红艳丽模式



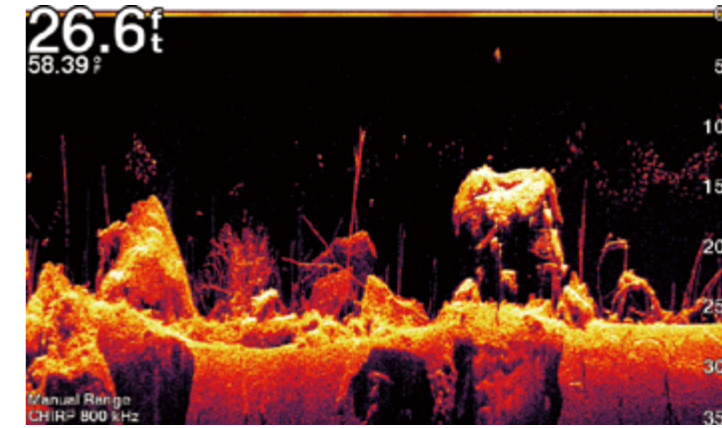
AQUA 水绿色艳丽模式

*图片为炫目艳丽模式示意图，实际内容以产品本身与其所搭配换能器功能为准。



CHIRP 变频声纳 清晰度大幅优于传统声纳

CHIRP 变频声纳具备卓越能力及运算敏感度，目标分辨力、清晰度及可辨度均大大优于传统声纳系统。

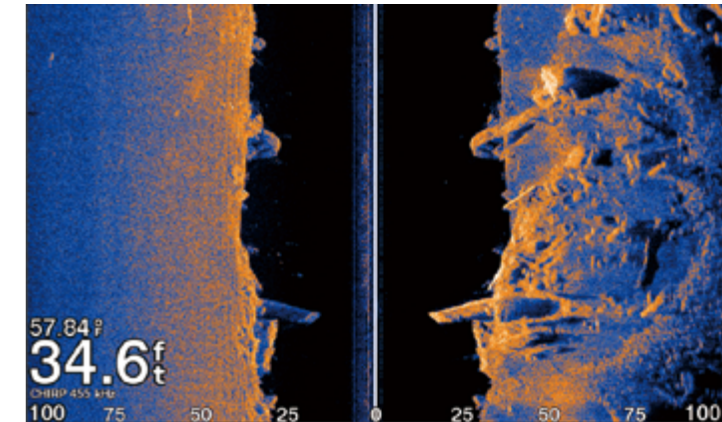


内置 CLEARVÜ 提供超清晰水下图像

ClearVü 采用 CHIRP 技术，是一种高频声纳，可生成超清晰图像以更详细地显示物体、结构和鱼群。

内置 SIDEVÜ 展示船体两侧高分辨率图像

SideVü 水下成像侧扫采用 CHIRP 变频声纳技术，以细节丰富的高分辨率图像展示船体两侧的水体结构和鱼群，它非常适合侦察和寻找鱼群以及适合藏匿鱼群的水下结构。



QUICKDRAW CONTOURS 创建个人高清图

在屏幕上即时创建个人私有的捕鱼海图，等深线间隔高达 1'。根据您的需要量身定做。这些是您个人真正拥有的海图。您可以自己保存海图数据，或与我们 Garmin Connect 上的 Quickdraw 社区共享数据。



内置高灵敏度 GPS 航点标记

使用高灵敏度 GPS，可将热门垂钓点等众多兴趣点标记并储存，最多可储存 5,000 个航点与 100 条航迹，以便随时再次导航至这些地点。

